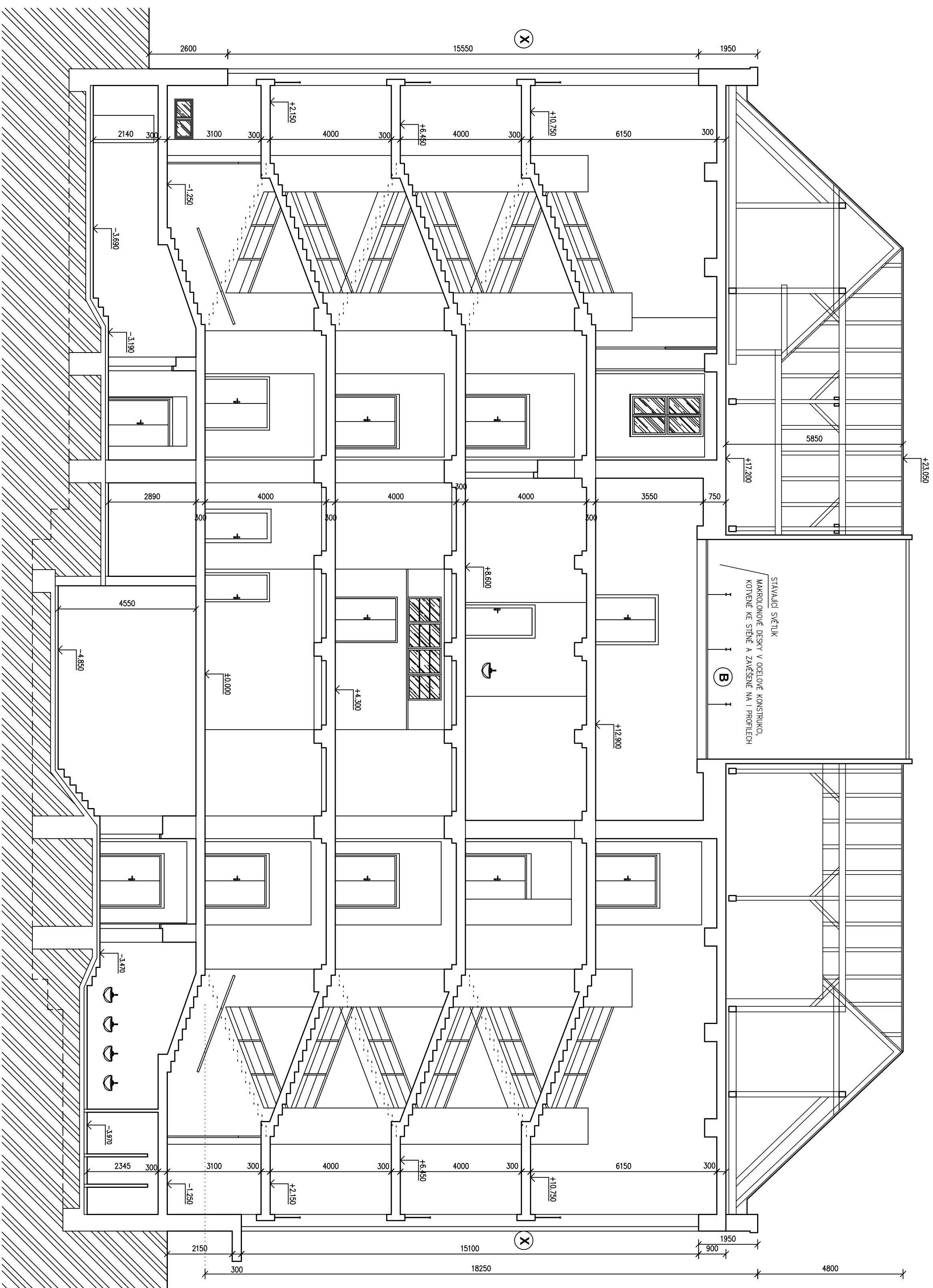


# STARÁ BUDOVA - ŘEZ STÁVAJÍCÍ STAV




**LEGENDA:**

- ☐ B BOURÁNÍ KONSTRUKCÍ, OKEN  
☐ R REPAZE KONSTRUKCÍ, OKEN  
☐ X KONSTRUKCE "A2" DOKONČENÉ  
☐ Y KONSTRUKCE BEZ ÚPRAV – PLASTOVÉ OKNO

## POZNÁMKA:

SOUČASNÍ DESIGNÉŘI A PRÁVĚ ONI JSOU DESIGNÉŘI PŘEDLOŽENÍ PÁRETOVÝM ŘÍMŠ  
A PŘÍPADNĚ DESIGNÉŘI VÍRNÝCH PÁRETOVÝCH DĚKŮVÝCH OBRAZŮ OČENÍ A NÁVRAŽKŮ  
DÁLĚ SE ZEMĚNÍMÍ DOPLŮKŮ ONI V HISTORICKÉ ČÁSTI PRO DÁLŠÍ PÁRŮZÍ. ROZETI A POD  
PŘEDLOŽENÍ KONSTRUKCI NA STŘEŠE BLUDE ZEMĚNÍMÍMŮ – AŤKŮ ŘÍMŠ, DĚVĚ, SVOT, LEMOVÁNÍ A POD  
BLUDE PŘEDLOŽENÍ DESIGNÉŘI STÁVAJÍCÍCH STŘEŠÍ SE ŽNĚNÍMŮ KRITIKOU  
DÁLŠÍ DŮPĚ JSOU VE VYKRESKŮ NĚOVÝM STAVŮ A TECHNIKŮ ZPRÁVCH

0,000 = STÁV. PODLAHA PŘÍZEMÍ = 220,35 m.n.m.

<div style="text-align: center;">  <p>AZ optik</p> <p><small>Integrovaný a investiční</small></p> </div>	vyrábal	J. Zrzavý, Ing. P. Bogaří, Ing. J. Mikuláška, Ing. V. Horák	zak. č.	
	ověřil	Ing. Petrík Bogaří	stupeň	DPS
	slevočnik	Pardubický vel. komerční území 725 530 02 pardubice - Střež Město	datum	10/2018
			formát	6x A4
			mětko	1:100
<b>Správa</b> <b>Realizace úspory energie - Střední průmyslová škola potravinářství a služeb Pardubice</b> Národní republiky 116, 531 14 Pardubice				
otisk		ZSR	č. výkresu	
<b>ŘEZ-STARÁ BUDOVA - STÁVAJÍCÍ STAV, BOURÁNÍ</b>			<b>D1,1b</b>	<b>SS 13</b>